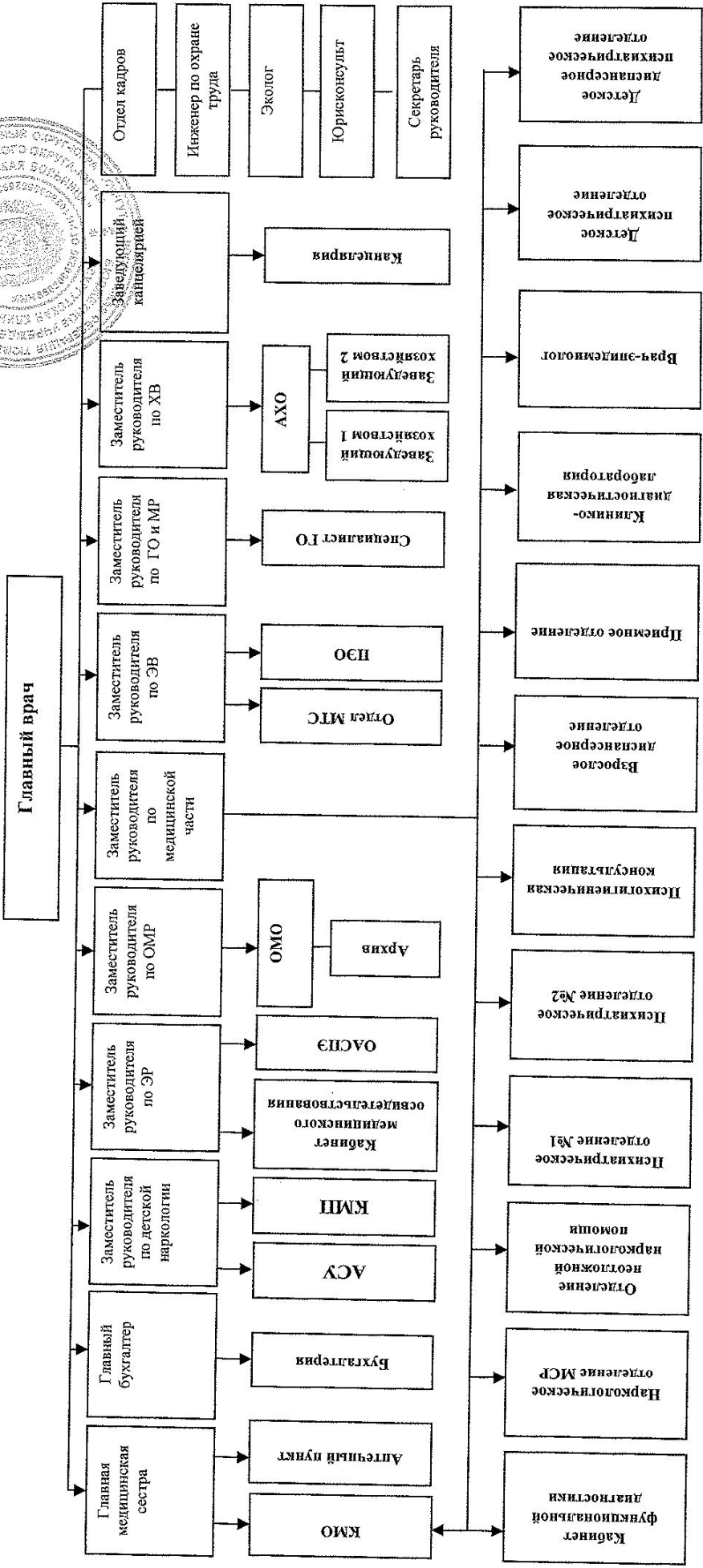


бюджетного учреждения Ханты-Мансийского автономного округа – Югры «Сургутская клиническая психонервнологическая больница»
Организационная структура



Сокращения:
АСУ — автоматизированная система управления
АХО — административно-хозяйственный отдел
ГО и МР — гражданская оборона и мобилизационная работа
КМП — кабинет медицинской профилактики
КМО — кабинет медикаментозного обеспечения
МСР — медико-социальная реабилитация
МТС — материально-техническое снабжение
ОМР — организационно-методическая работа
ОАСПЭ — отделение амбулаторной судебно-психиатрической экспертизы
ОМО — организационно-методический отдел

ЦЗО — планово-экономический отдел
ХВ — хозяйственные вопросы
ЭВ — экономические вопросы
ЭР — экспертная работа
Заведующий хозяйством 2 — детский корпус
Заведующий хозяйством 1 — взрослый корпус